

MAZE

Make Jealous, MAJESTADE

비즈니스 소개서



브랜드 메이킹의 시작부터 ————— 끝까지

기획부터 제작까지 한번에
업계를 선도하는 **종합 콘텐츠 마케팅 컴퍼니** 입니다.



A. MARKETING SOLUTION
B. CONTENTS

INDEX A

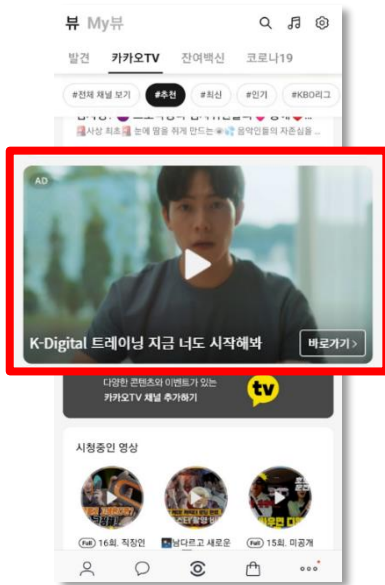
- 디지털광고
- 오프라인캠페인
- 경험마케팅
- 온라인마케팅

INDEX B

- 영상콘텐츠
- 모션그래픽
- 디자인콘텐츠

퍼포먼스마케팅

트렌드 및 고객 니즈 분석을 통해 최적화 솔루션을 제안합니다



DA광고



SNS광고



네이버검색광고

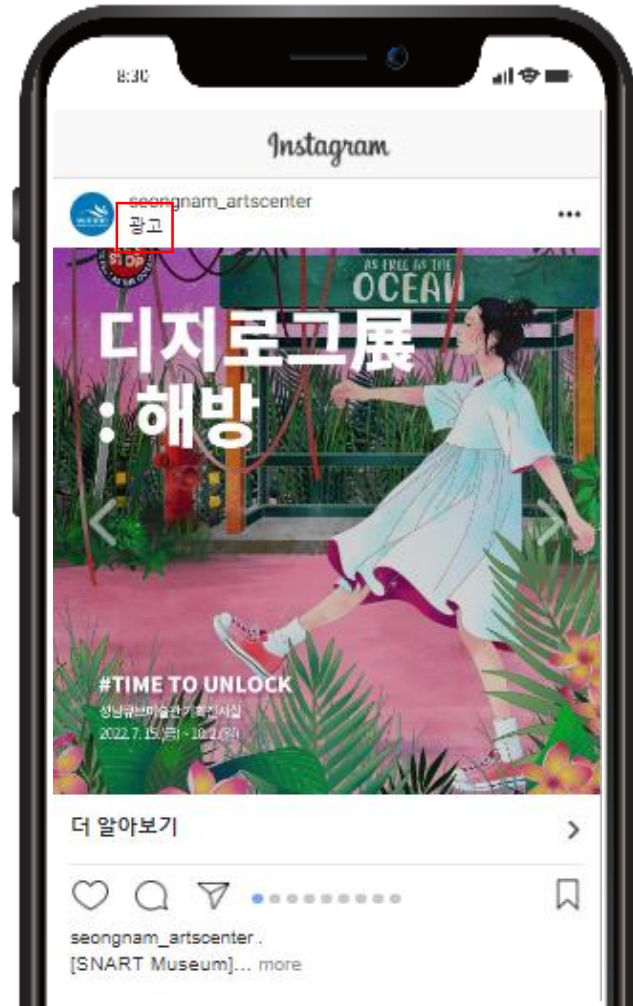
#퍼포먼스마케팅

SNS광고

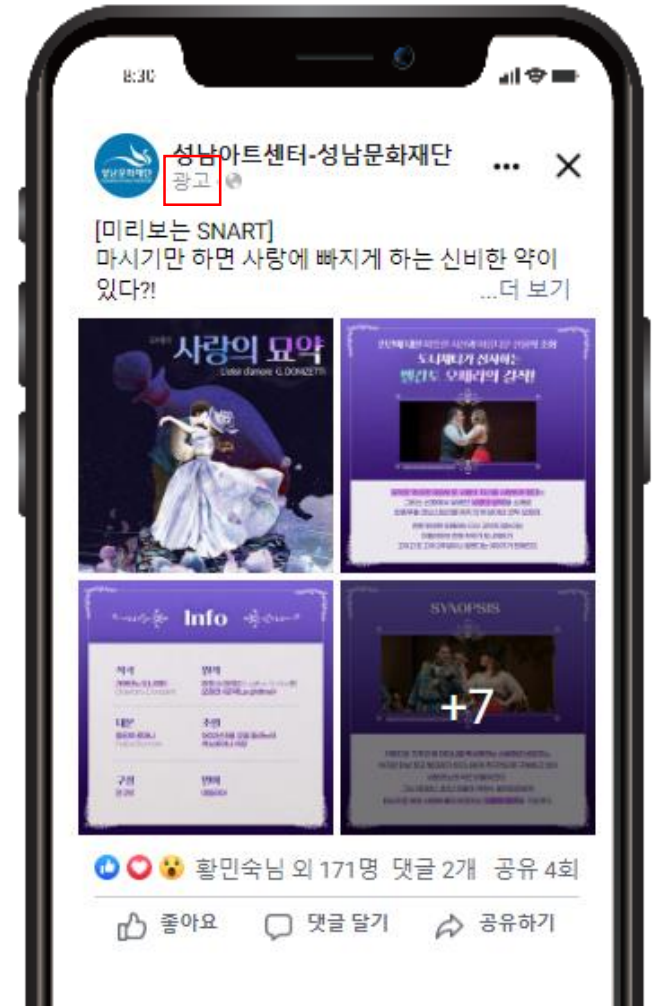
성남문화재단, 이천문화재단,
농식품상생협력추진본부, 영보나

타겟을 세분화하고 적절한 키워드를 선정하여
원하는 타겟에게 원하는 금액대의 SNS광고를 집행

Instagram



Facebook

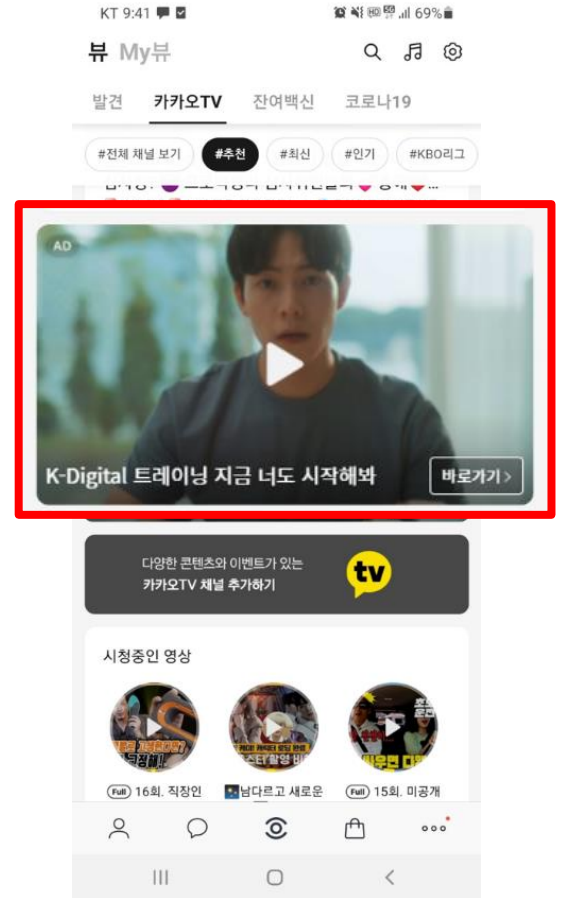
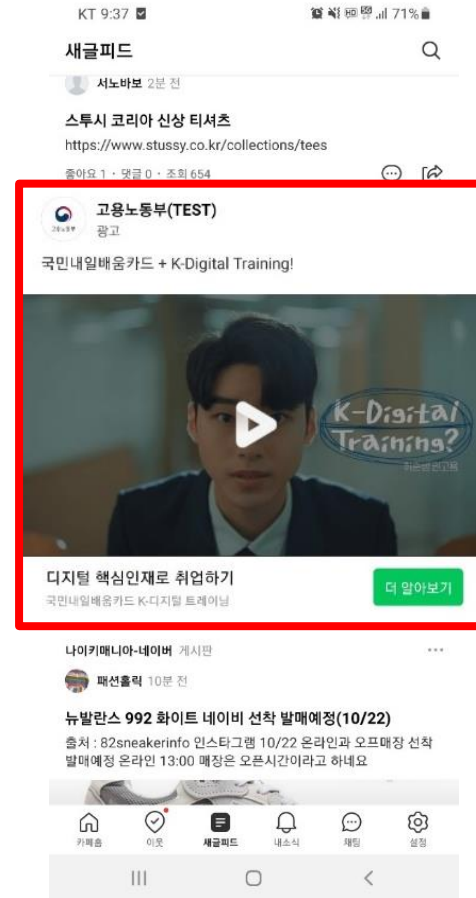


#퍼포먼스마케팅

DA광고 고용노동부

매체	노출	클릭	조회수
카카오	574,783	885	145,357
네이버GFA	472,306	1,525	99,983

고용노동부의 내일배움카드 K-Digital 트레이닝 홍보영상을 홍보하기 위해 네이버 카페 어플과 카카오톡 내 카카오 모먼트에 광고를 집행



#퍼포먼스마케팅

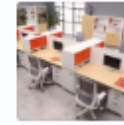
네이버검색광고 이수가구

파워링크·브랜드 검색·파워 콘텐츠 광고 집행
키워드 분석 → 광고 전략 수립 → 광고 분석

(브랜드 검색 광고)

The screenshot displays a search engine results page for the keyword '사무실가구' (office furniture). The results are dominated by sponsored advertisements from various companies. A prominent ad from 'www.ggif.kr' is highlighted with a red border. Other visible ads include 'www.koaf.co.kr', 'www.ngagu.co.kr', 'www.simplz.co.kr', 'www.v-gagu.co.kr', and 'www.dkgagu.co.kr'. Each ad typically features a small image of office furniture, a headline, a URL, and a list of benefits or prices. The search results also include some organic search results, such as '사무실가구 전문기업' (Office Furniture Specialist Company) and '40년 노하우 이수사무용가구' (40-year experience, high-quality office furniture).

파워링크 '사무실가구' 관련 광고입니다. 등록 안내



사무실가구전문 이수사무용가구 · 40년 노하우 · 고객만족&재구매율99%

광고 | www.ggif.kr Pay +

사무실가구, 무료견적부터 배송&설치 서비스까지! 프리미엄 사무용가구 전문 브랜드. 실시간 온라인 견적문의 최저가 보장 + 40주년 특가!

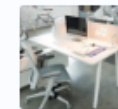
- 파티션 14,000원부터
- 사무용책상 29,000원부터
- 사무용의자 35,000원부터



광고 | www.ggif.kr Pay +

사무실가구, 무료견적부터 배송&설치 서비스까지! 프리미엄 사무용가구 전문 브랜드. 실시간 온라인 견적문의 최저가 보장 + 40주년 특가!

- 파티션 14,000원부터
- 사무용책상 29,000원부터
- 사무용의자 35,000원부터



고객행복 한국오피스사무실가구 · 대한민국 NO.1사무용가구

광고 | www.koaf.co.kr Pay +

사무실가구시크릿견적합인, 카드합인+현금합인+무료견적 중복합인, 1만원100%적립! 5가지혜택 + 최대45%할인 + 착한클릭 4%할인 + 적립금1만원
5가지혜택 · 최대45% · 착한클릭4% · 적립금1만원



국내제작사무실가구 N퍼니처 · 최저가 사무용가구 쇼핑물 · 대량구매 무...

광고 | www.ngagu.co.kr Pay +

인기사무실가구구매찬스~ 신상품시이벤트, 최대 50% 할인과 브랜드별 중복합인! 대량구매 무료견적 100%국산 사무용가구 특별할인상품 빠른견적상담
100%국산 · 특별할인상품 · 빠른견적상담

100%국산 심플즈사무실가구 · 즐거운 사무공간 심플즈

광고 | simplz.co.kr Pay +

트 만든심플즈사무실가구, 1:1맞춤무로사무실가구견적, 고객중심의전문
어은 사무공간 심플즈 바트시리즈 책상세트합인 무료견적문의
· 책상세트합인 · 무료견적문의

구대표 현대OA퍼니처 · 전국최다판매 도매특가

v-gagu.co.kr Pay +

노마진판매 사무실가구, 소비자만족대상, 사무가구 방송협찬, 조달청등록
거리 원조사무용가구, 무료레이아웃, 방문견적, 예누리신청

구BEST 대광OA · 오늘의특가 + 예누리할인 · 소자본 최저가 사...

광고 | www.dkgagu.co.kr Pay +

친절&만족도 국내 NO.1사무용가구, 주차가능사당동대형전시장, 사무실가구빠른배
송 오늘의특가 + 예누리할인 SET기획전 소자본 사무용가구 BEST주전

#퍼포먼스마케팅

네이버검색광고 마제스타지

광고 소재 세팅 & 파워 콘텐츠 광고
: 콘텐츠 포스팅 후 광고 집행

(브랜드 검색 광고)

오프라인광고

고객의 시선이 닿는 그 곳에서 고객의 마음을 삽니다



엘리베이터광고



극장광고



IPTV

#오프라인광고

옥외광고 불법웹툰사이트 이용근절 캠페인

KTX 차내, 서울역 와이드 칼라, 이마트 24 스퀘어 TV 등
생활 밀접형 매체를 활용해
캠페인 메인 영상과 캠페인 키비주얼 노출 진행



#오프라인광고

아파트엘리베이터 평택시청 시청홍보

주민들이 주거하는 아파트엘리베이터에 광고를 송출하여
지역민들에게 평택시청의 메시지를 직접적으로 전달



#오프라인광고

지하철광고

경기도 우수식품 인증 G마크 활성화 광고

버스랩핑, 와이드 조명 컬러 광고, 디지털 포스터 광고 등 다양한 매체를 이용해 대중교통을 이용하는 다수의 타겟들에게 효과적인 노출 진행. 메인 타겟 뿐만 아니라 잠재적인 소비자들의 머릿속에도 캠페인을 각인시켜 G마크 가치 제고



#오프라인광고

극장광고

- 시청자미디어재단 유료방송 확인문자 서비스
- 여주시농업기술센터 쌀 홍보
- 부여군청 굿뜨래 농수산물 홍보

영화 상영 시작 전 주목도와 집중도가 매우 높은
스크린에 광고를 노출하여 효과적인 홍보효과 도출
지상파 광고 시간보다 송출되는 시간이 길기 때문에
하고 싶은 이야기를 보다 효과적으로 전달



#오프라인광고

IPTV광고

- 양산시청 관광과
- 하이마트

IPTV에 지역 이름을 송출하여 세분화된 타겟팅으로 홍보 진행
특정 시간에 특정한 메시지를 송출하여 보다 효과적으로 홍보



경험마케팅

고객에게 감성적인 경험을 제공해 기업과의 유대감을 만듭니다

불편지수 테스트

유저의견서과 생활질서개선
불편지수 테스트하고 선물받자

테스트 결과로 댓글로 남겨주시면 추첨을 통해 상품을 드립니다

참여기간 11월 30일 ~ 12월 13일 (2주간)
당첨자 발표 12월 16일

STEP 1 OK 불편지수 테스트 참여하기
STEP 2 NARE 결과의견서 댓글 남겨주기
STEP 3 ✓ 이벤트 참여 완료!

흥의 민족 테스트

지금필요한 건? 상담전화
불편위험

1522-9888

웹툰 MBTI

흥의 민족의 손데레
뭐야 나 파티 좋아하네?ㅋ

인싸 흥들루언서
오~ 흥 놀 아는 데?

흥 놀 아는 당신, 이런 축제는 어때요?

무주반딧불축제
반딧불이 반짝반짝, 빛이 가득

진주남강유등축제
따뜻한 등불 아래, 경성 한 스푼

판타지형 웹툰
상상은 자유롭게 펼치는 판타지형 웹툰

코믹형 웹툰
승하고 패착한 코믹형 웹툰

액션형 웹툰
대담한 행동과 액션형 웹툰

#기분파 #상상력충부 #전진난민
당신은 상상 속 이야기를 그려내는 판타지형 웹툰 현실에서 일어날 수 없는 일을 상상하는 건 즐거운 일이에요. 주변에 사람들이 많아요 혼자보다 같이 하는 게 좋아요 지루하게 웃는 편이에요

#편견없음 #솔직함 #임기응변
당신은 공경에 나지 못함을 주는 코믹형 웹툰 풍부한 상상력과 아이디어로 주변 사람들을 행복하게 해요. 틀에 박힌 진부한 스토리는 싫고, 호불호 표현을 잘하는 솔직함이 매력이에요

#행동파 #고민보다Go #완벽주의자
당신은 변화를 즐기는 스펙타클한 액션형 웹툰 인물들의 성숙한 감정선보다는 화려하고 독립적인 장면이 좋아요. 어려운 상황에 부딪혔을 땐 오히려 자극을 받아 해결하는 편이에요. 솔직히 매력으로

테스트 공유하기

#경험마케팅

오프라인 홍보부스

불법웹툰사이트 이용근절 캠페인

2021 캐릭터 라이선싱 페어에서 웹툰 플랫폼 기업
YLAB과 콜라보하여 행사 부스 운영
부스 방문객을 대상으로 캠페인 홍보 및 굿즈 증정



#경험마케팅

흥의 민족 테스트

내나라여행박람회 지역문화축제홍보

우리나라 지역별 축제에 관심 유도를 위해
내나라여행박람회 홍보부스에서 실시한 테스트
한국관광공사 대표 캐릭터 디자인을 활용한 축제 상황에서의
행동 유형 질문 구성으로 총 12만 건 이상 참여



#경험마케팅

온라인 포럼 라이브방송

직장내 괴롭힘 금지제도 홍보

직장 내 괴롭힘 금지 제도 시행 1주년을 계기로
고용노동부와 한국노동법학회가 공동으로 진행하는 토론회 개최
포스터 현수막 등 현장 진행에 필요한 디자인과
고용노동부 페이스북을 통한 생중계 및 하이라이트 영상 제작



#경험마케팅

불편지수 테스트

직장 내 괴롭힘 금지 제도 홍보

직장 내 괴롭힘에 대한 경각심 유발과 상담센터 정보 전달을 위해 인기 있는 MBTI 테스트를 활용한 직장 내 불편지수 테스트 제작 경품 증정 이벤트 동시 진행으로 높은 참여율 도출

불편지수 테스트
회사에서의 나는 얼마나 불편할까?
나의 불편지수를 알아보자!
불편지수란?
불편지수는 '직장 내 괴롭힘'으로 인해 발생하는 개인의 불편함을 나타낸 값입니다.
직장 내 불편지수가 높으면 쾌적한 직장생활이 어려워져요...
당신의 불편지수를 확인해보세요!
고용노동부

1 / 10
Q 지나친 감시 때문에 일하거나 휴식하는 게 눈치 보인다.
O X
고용노동부

질문 리스트
1. 지나친 감시 때문에 일하거나 휴식하는 게 눈치 보인다.
2. 다른 동료들에 비해 지나치게 많은 업무량에 몸과 마음이 괴롭다.
3. 잔심부름만 시키거나, 일을 거의 주지 않아 혼자 뒤떨어지는 것 같다.
4. 점심시간이나 회의시간에 따돌림 당하는 기분이 든다.
5. 욕설이나 모욕적인 말을 듣는 경우가 다반사다.
6. 휴가나 병가를 내려고 해도 이유없이 받아주지 않는다.
7. 정당한 이유 없이 승진이 미뤄지는 등 차별대우를 받은 적이 있다.
8. 나의 개인사에 대한 뒷담화나 근거 없는 소문 때문에 힘들다.
9. 신체적인 위협을 느끼거나 손찌검을 당한 적이 있다.
10. 가기 싫은 회식에 억지로 끌려간 적이 있다.

#직장내괴롭힘금지제도
불편지수 테스트하고 선물받자
테스트 결과를 댓글로 남겨주시면 추첨을 통해 상품을 드립니다.
참여기간 11월 30일 ~ 12월 13일 (2주간)
당첨자 발표 12월 16일
STEP 1 OX 불편지수 테스트 참여하기
STEP 2 RE 결과위원 검토 후 댓글 남기기
STEP 3 이벤트 참여 완료!
지금필요한건? 상담전화
불편위험
1522-9888

#경험마케팅

웹툰 MBTI

불법 웹툰 유통 사이트 이용 근절 캠페인

웹툰에 대한 이용자들의 관심을

불법웹툰사이트 이용근절 캠페인으로 유입시키기 위한 캠페인

MBTI테스트 방식을 활용한 웹툰 MBTI 테스트로 총 5만 8천명 참여

결과 페이지에 캠페인 영상을 삽입하여 캠페인 홍보 극대화

한국콘텐츠진흥원 KOREA CREATIVE CONTENT AGENCY

03 오랜만에 취향저격 웹툰을 발견했다!

나만 보기 넘어가워! 친구한테 공유한다!

오 완전 재밌는데? 지금부터 정주행 ㄱㄱ

2/9

한국콘텐츠진흥원 KOREA CREATIVE CONTENT AGENCY

07 쉬는시간, 웹툰을 보려는데 옆에 뜨는 불법 사이트 팝업창

혁이게 뭐야! 나쁜X들.. 팝업창을 꺼버린다.

이런 불법사이트! 당장 없어져야해! 신고할까?

2/9

한국콘텐츠진흥원 KOREA CREATIVE CONTENT AGENCY

09 재밌게 보던 웹툰의 결말이 말도 안되게 요상하다?

아무리 웹툰이지만 말도안돼! 이해할 수 없다!

이 또한 작가의 의도겠거니... 받아들이자

2/9

THE END 그동안 사랑해주셔서 감사합니다

KOCCA 불법 웹툰 이용 근절 캠페인

웹툰을 지키는 가장 독자적인 방법!

웹툰 MBTI 테스트

이벤트 기간: 9/1(수) ~ 9/12(일) | 당첨자 발표: 9/16(목)

* 참여 방법 *

- 테스트 참여 후 결과 페이지 캡처
- 필수해시태그와 함께 SNS 업로드

* 필수 해시태그 *

#독자적인방법으로 #우리웹툰지킴이

갤럭시S7 (1명) 에어팟 프로 (3명) 치킨 (100명)

#기분파 #상상력증가 #전진난민

당신은 상상 속 이야기를 그려내는 판타지형 웹툰 현실에서 일어날 수 없는 일을 상상하는 건 즐거운 일이에요. 주변에 사람들이 많아요. 문자보단 같이 하는 게 좋아요. 지루한 거 무척은 편이에요.

#편견없음 #솔직함 #임기응변

당신은 공경에너지와 웃음을 주는 코믹형 웹툰 풍부한상상력과 아이디어로 주변사람들을 행복하게 해요. 틀에 박힌 진부한 스토리는 싫고, 호불호 표현을 잘하는 솔직함이 매력이에요.

#행동파 #고민보다Go #완벽주의자

당신은 변화를 즐기는 스펙타클한 액션형 웹툰 인물들의 생생한 감정선 보다는 화려하고 독립적인 장면이 좋아요. 어려운 상황에 부딪혔을 땐 오히려 자극을 받아 해결하는 편이에요. 솔직해 매력으로

소셜채널운영

지나가는 일상 속 기업의 메시지를 더해 고객을 사로잡는 콘텐츠로 다가갑니다

채널 운영 및 컨설팅

자체 채널 운영

뉴스레터 / 사보 콘텐츠

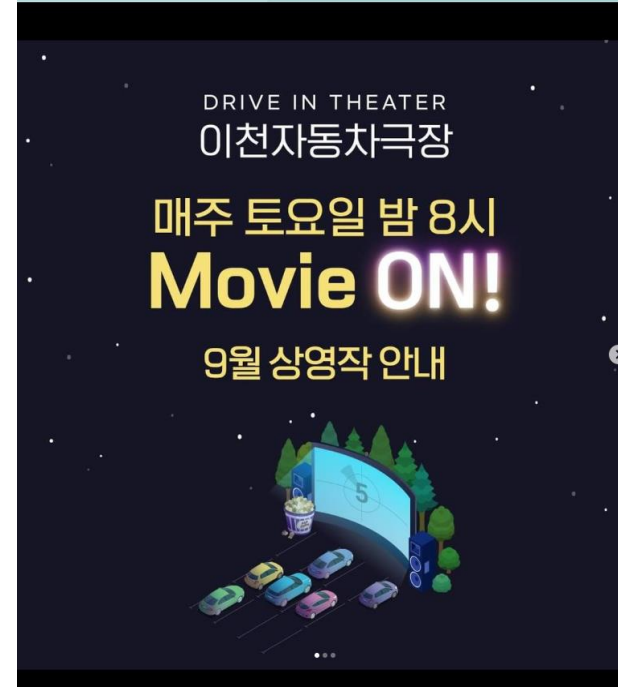


#소셜 채널 운영

SNS 콘텐츠 기획 및 이벤트

이천문화재단

사람들이 흥미를 느낄 수 있는 다채로운 콘텐츠 주제를 접목해
사람들의 호기심을 자극하고, 메인 타겟을 분석해 이벤트 효과를
극대화할 수 있는 광고 소재를 접목하여 광고 효율 극대화



#소셜 채널 운영

SNS 콘텐츠 기획 및 이벤트

한국생명존중희망재단

캠페인 방향성 '함께'의 가치를 담은 채널 운영
문화 소비자 및 SNS 방문자가 단순한 정보를 습득하는 것이
아닌 생명존중의 인식과 자살 예방의 필요성을 느낄 수 있도록
정보/흥미/문화 확산 시리즈 콘텐츠 제작

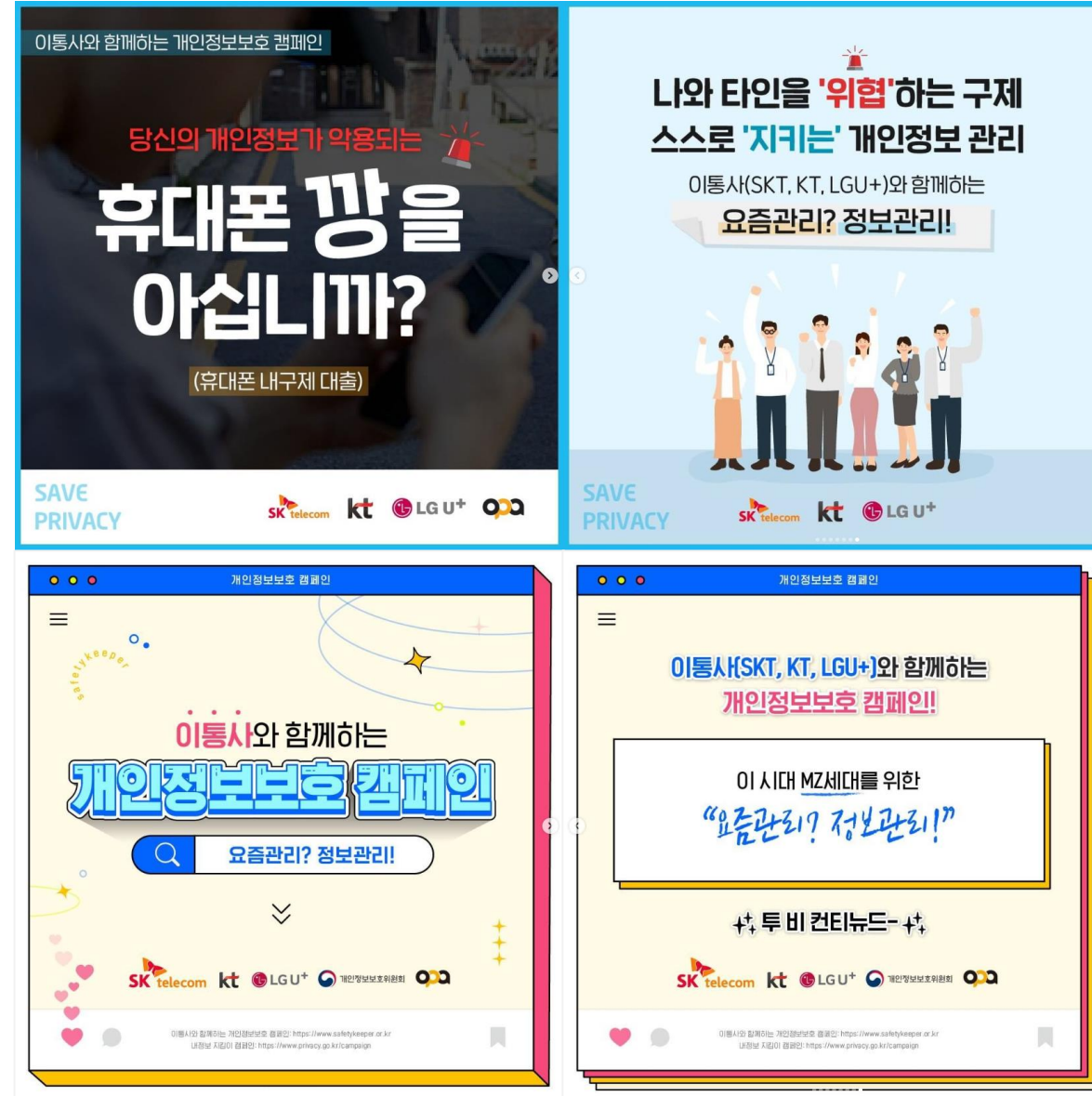


#소셜 채널 운영

SNS 콘텐츠 기획 및 이벤트

이통사와 함께하는 개인정보보호 캠페인

비대면, 온라인 개통이 활성화된 지금 신분증을 처음 발급 받는 10대들을 대상으로 불법 유통 사이트에서 신분증을 전송하는 행위를 방지하기 위한 캠페인 진행. 온라인 개통 및 신분증과 관련된 여러 주제를 이용하여 콘텐츠를 제작하여 개인정보보호의 중요성을 알림



#소셜 채널 운영

SNS 콘텐츠 기획 및 이벤트

농식품상생추진협력본부

농업과 기업이 함께하는 상생협력 사례 소개 카드뉴스와 함께 상생협력 기업의 제품을 경품으로 활용한 댓글 이벤트를 운영하여 농식품상생협력 기업에 대한 관심과 흥미 제고


The image displays three promotional posters. The top poster is for KGC Ginseng products, featuring a map of Korea and three product highlights: '무안에서 자란 단단한 자색양파' (Purple onions grown in Mu-an), '부안에서 자란 달큰한 오디' (Sweet chestnuts grown in Bu-an), and '제주에서 자란 건강한 적양배추브로콜리' (Healthy red cabbage and broccoli grown in Jeju). The middle poster is for '네이처팜' (Nature Farm) featuring a tomato, with the text '농업과 기업이 함께하는 상생협력' and '원과의 부산농물 경품 활용한 건강한 상생 협력!'. The bottom poster is for a '우리 농식품 설 선물 사고 경품 받자!' (Let's buy gifts for our food products and win prizes!) event, organized by the Ministry of Agriculture, Food and Rural Affairs. It includes event dates (1/19-2/2) and details for two events: Event 1 (prizes: 30,000 KRW gift certificate, 50 likes, 50 comments) and Event 2 (prizes: 30,000 KRW gift certificate, 50 likes).

#소셜 채널 운영


SNS 콘텐츠 기획 및 이벤트

국가식품클러스터


어려운 주제를 일러스트와 사진을 활용하여 국민에게 친숙하게 전달하고, 채널 톤앤매너에 맞춰 콘텐츠 기획 진행
참여가 쉬운 이벤트를 통해, 구독자의 흥미를 유발하여
식품진흥원이 진행하는 메인 사업에 대한 정보 확산을 유도




치서매직! 여름가고 추석 온대!
추석맞이 선물 이벤트 with 식품진흥원
달에 비친 그림자를 보고 연상되는 단어를 맞춰보세요!
힌트: 식품진흥원의 품질 좋은 입주기업 상품을 판매하는 곳



식품진흥원, 전북교육청과 MOU 체결
식품진흥원은 8월 24일 전북교육청과 국가식품클러스터 입주기업 일자리 창출을 위한 MOU를 체결했다.
이번 협약은 전북도 내 식품산업 인력을 육성하고 우수인력의 안정적인 취업환경 조성 및 지역 고용 활성화에 공헌하기 위해 진행되었다.




국가식품클러스터 대체육 가공기술 세미나 개최



FOODPOLIS 국가식품클러스터

고도화된 제품개발 기대
국가식품클러스터 IR데모데이 개최



FOODPOLIS 국가식품클러스터

#소셜 채널 운영

SNS 콘텐츠 기획 및 이벤트

성남문화재단

다양한 문화재단 콘텐츠를 분석 후 레퍼런스를 기반으로
트렌드 맞춤형 콘텐츠를 제작하여 구독자에게 흥미를 불러일으키고
정보를 즐겁고 편안하게 받아들일 수 있도록 제작

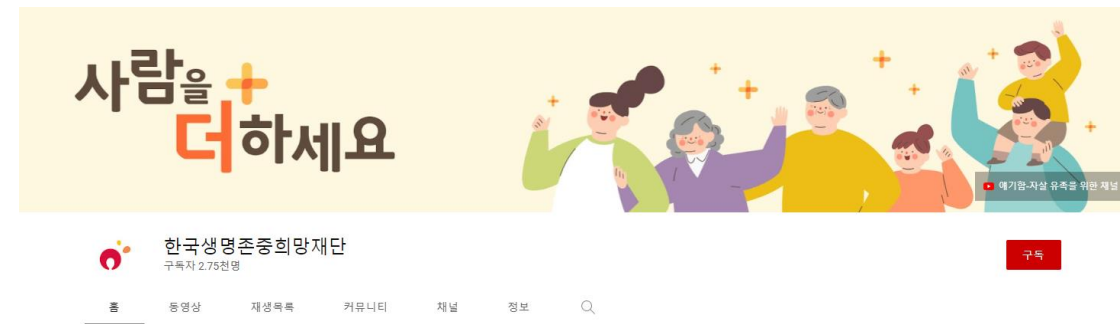


#소셜 채널 운영

채널 레이아웃 개편

이천문화재단, 성남문화재단,
한국생명존중희망재단

재단의 지난 사업을 형상화하고 정체성을 담은 디자인으로 블로그 또는 채널을 방문하는 이용객들이 편하게 이용할 수 있도록 레이아웃 적용



#소셜 채널 운영

자체 채널 운영

영보나 계정 기획 및 운영

페이스북과 인스타그램 자체 채널 운영하며
영화에 대한 다양한 정보를 콘텐츠로 제공
페이스북 15만 팔로워, 인스타그램 1만 팔로워 보유



#소셜 채널 운영

뉴스레터 월간 MAZE

마제스타지의 주요 프로젝트와 광고 트렌드, 이 달의 광고 등 다양한 콘텐츠를 작성하여 뉴스레터 구독자들에게 발송

WORK Advertising Cinema Production SNS contents

CONTENST 2022/08
MAZE NEWSLETTER

MAIN PROJECT

당신의 마음을 움직일 한 줄의 카피



강렬한 키워드에서 나오는 힘!
광고에 생명력을 불어넣고 싶다면, 메인 카피를 주목하세요!

광고의 꽃은 뭐가요? 바로 영상 속 메인 '카피'입니다. 마제스타지는 개성 넘치는 카피로 시청자의 눈과 귀를 사로잡았는데요. 가장 효과적인 카피를 위해서는 브랜드 아이덴티티를 명확히 파악해야 합니다. 광고주가 전달하고자 하는 메시지로부터 끝없는 아이디어션 과정을 거쳐, 마제는 마제 특유의 '한 곳'을 발휘해 완벽한 크리에이티브를 완성합니다. 타깃 분석부터 카피 도출까지, 이 모든 과정에 슈퍼 크리에이티브 작가팀이 함께하고 있다는 사실! 마제는 이렇게 면밀하고 주도적인 과정을 통해 소비자의 머릿속에 쑥! 각인될 수 있는 광고를 제작하고 있습니다.

마제스타지의 카피 비결을 더 자세하게 알고 싶다면?
[링크 클릭!](#)

ADVERTISING TREND

Z세대의 힙한 인맥은 바 '아는 농부'



맛있게 먹기에 진심인 Z세대들. 신선한 제철 과일까지 접수! 직접 농장과 소통하고 노력해야 구매할 수 있는 산지 직송 농산물의 매력에 제대로 빠져 버렸지 뭐예요. 지역 경제 활성화까지 이어진 Z세대의 건강한 농산물 소비 트렌드! 과일구매도 이제는 취향과 개성시대! [링크 클릭!](#)

HOT ON AIR

THE 프리스타일 PEOPLE

삼성



삼성의 멀티 빔 프로젝트 더프리스타일의 활용법을 트렌디하게 담은 TVCF가 화제인데요. 그 이유는 바로 빔 프로젝터를 영상 보는 것에만 국한하지 않고 플라멩고 스템을 띄워 사용하는 장면과 다양한 장소에서 활용하는 모습 등 트렌디하고 영감을 주었기 때문입니다. 요즘 세대들이 추구하는 힐링의 가치를 완벽하게 파악하여 제품으로 풀릴 수 있는 즐거움을 효과적으로 표현한 광고는 구매 욕구를 자극하 충분히했다고 할 수 있어요. [링크 클릭!](#)

#소셜 채널 운영

사보

국가식품클러스터의 사내 뉴스레터 푸드클립

국가식품클러스터 사내 구성원들에게 발송되는 뉴스레터
진행하고 있는 사업과 입주기업의 소식까지 핵심 내용을
요약하여 효과적으로 전달



영상콘텐츠

새로움으로 무장한 크리에이티브에 고객의 니즈를 담아 또 다른 솔루션을 만듭니다

TVCF

공공기관 홍보영상

유튜브 콘텐츠



#영상콘텐츠

TVCF

생명존중희망재단 통합 홍보

핵심 슬로건을 기반으로 자살예방 캠페인 통합 전략을 수립해
배우 여진구를 모델로 활용한 캠페인 광고 홍보 영상 제작



#영상콘텐츠

TVCF

청소년 개인정보보호 인식개선 캠페인

‘털린그림찾기’라는 컨셉으로 캠페인 진행
청소년들의 표현을 사용하여 타겟과 공감대 형성하고 10대 호감도가
높은 모델 선정으로 주관 기관 뿐만 아닌 타기관까지 2차 바이럴



#영상콘텐츠

바이럴 영상

청소년 개인정보보호 인식개선 캠페인

TVCF 두가지 버전을 통합하여 재편집한 바이럴 영상 제작
프로알바생 이도현이 아르바이트를 하며 찾은 털린 그림들을
이야기 해주는 형식으로, 영상 몰입도 극대화

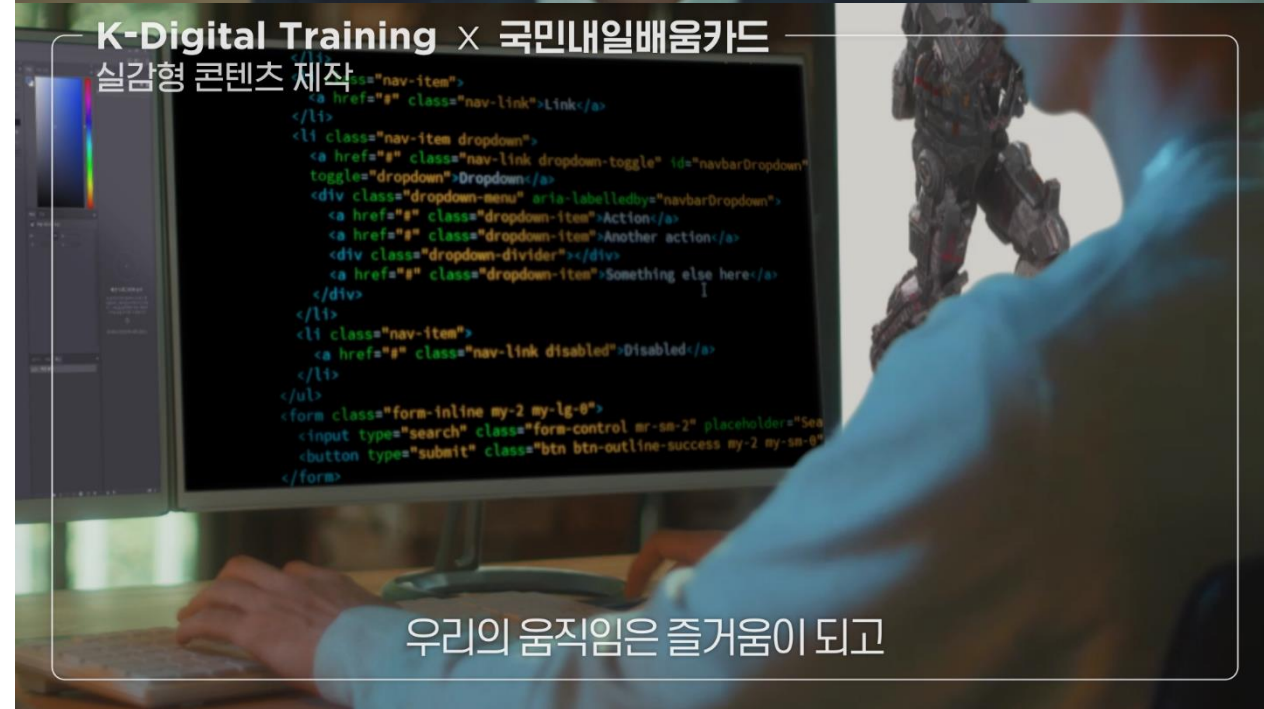


#영상콘텐츠

TVCF

고용노동부 K-Digital Training

고용노동부에서 실시하는 국민내일배움카드 제도를 홍보하기 위해
취준생을 모델로 설정하여 지원사업의 주요 타겟층과 공감대 형성
도입부의 미래를 걱정하는 불안한 모습이 국비지원을 통해
자신감 넘치는 모습으로 변하는 과정을 경쾌한 배경음악과 함께 연출



#영상콘텐츠

TVCF

경기도 우수식품 인증 G마크 활성화 광고

G마크의 특징을 뮤지컬과 같은 영상 구성방식을 활용하여 자연스럽게 내용을 담아 내었으며, G마크이 메인 색감인 초록색의 가독성을 최대한 끌어올리기 위한 색감 베리에이션을 통해, 소비자에게 G마크의 친밀도를 각인시켰다



#영상콘텐츠

캠페인 홍보영상

불법웹툰사이트 이용근절 캠페인

한국콘텐츠진흥원의 불법웹툰 인식개선 및 근절 캠페인을 효과적으로 홍보하기 위해 김세정을 섭외하여 홍보영상 제작 정식 사이트에서 당당하게 웹툰을 보는 독자와 불법으로 보는 독자를 대비하여 제시. 정당한 대가를 지불하고 감상하자는 메시지 전달



#영상콘텐츠

바이럴 영상

불법웹툰사이트 이용근절 캠페인

유튜버 천재이승국을 섭외하여 정확한 덕션과
특유의 능청스러운 연기를 살린 바이럴 영상 제작
진정한 독자의 역할을 알려주며 바람직한 웹툰 소비 유도



#영상콘텐츠

TVCF

직장내 괴롭힘 금지제도 홍보

고용노동부의 직장 내 괴롭힘 금지제도를 효과적으로 확산시키고, 국민들에게 직장 내 괴롭힘에 대한 경각심을 심어주는 영상 제작 배우 이유리를 섭외, 직장 내 괴롭힘의 가해자, 피해자의 상황을 1인 2역으로 연기하여 효과적인 메시지 전달



#영상콘텐츠

교육영상

직장내 괴롭힘 금지제도 홍보

직장 내 괴롭힘 금지제도를 이해하기 쉽게 안내하는 교육영상 제작 캐릭터와 아나운서를 활용한 3편의 시리즈물로, 각 챕터를 구분하여 괴롭힘 유형과 처리 절차에 대해 설명

직장 내 괴롭힘 금지제도의 시행 배경

직장 내 괴롭힘을 방지한다면



법적분쟁비용발생



손해비용발생



생산성하락



기업이미지손실

직장 내 괴롭힘
이대로도 괜찮을까요?



#영상콘텐츠

TVCF

이통사와 함께하는 개인정보보호 캠페인

‘보호’가 아닌 ‘관리’라는 단어를 활용하여
10대와 50대를 타깃으로 능동적인 행동을 불러일으키고자 함
철저한 자기관리의 시대를 살아가는 지금, 개인정보관리에는
소홀한 점을 꼬집으며 개인정보보호 중요성에 대한 메시지를 전달

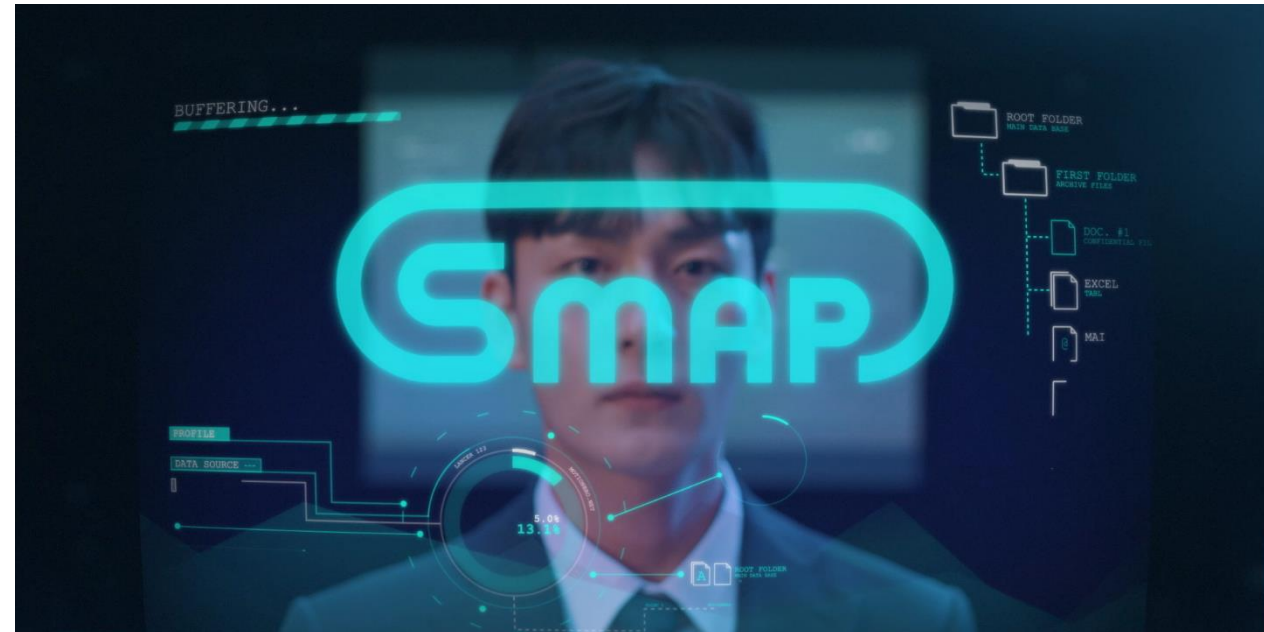


#영상콘텐츠

공공기관 홍보영상

서울특별시 S-Map 홍보

서울특별시 전역을 3차원 가상현실로 구축한 S-Map을 구현하기 위해 깔끔하고 감각적인 CG효과를 사용하고 각종 모션 효과와 아이콘을 삽입하여 주요 기능 및 활용 예시를 효율적으로 전달 신나고 리드미컬한 배경음악을 활용하여 전달 효과 강조



#영상콘텐츠

공공기관 홍보영상

고용노동부 최저임금 정책 홍보

최저임금 정책과 함께 성장하고 발달해 온 과정을 감성적으로 표현. 일상에서 쉽게 볼 수 있는 오브제에서 보이는 숫자를 활용하여 최저임금액의 변화를 재치 있게 묘사 모션그래픽의 조합으로 명확한 정보 전달



#영상콘텐츠

공공기관 홍보영상

우체국 FC 모집 홍보영상

기존의 정보 전달 방식 형태를 탈피하고
감성을 자극하는 내레이션을 활용한 전개 방식을 차용
우체국 FC의 시점과 고객의 시점을 몽타주 형식으로 구성하여
친근한 이미지와 따뜻한 영상미를 연출하여 브랜드 이미지 제고



#영상콘텐츠

지자체 홍보영상

단양 국가지질공원 홍보영상 국내편

단양 국가지질공원의 아름다운 경관에 머무르는 모든 순간이
내 삶의 가장 멋진 날이라는 메시지를 담은 메인 카피를 활용하여
만들어지는 스토리라인



보통의 하루가 특별해지는 순간

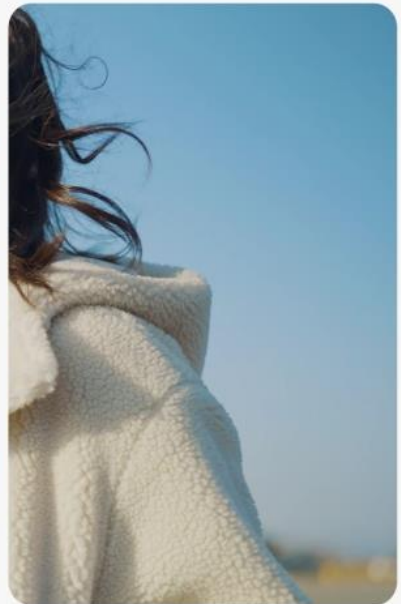
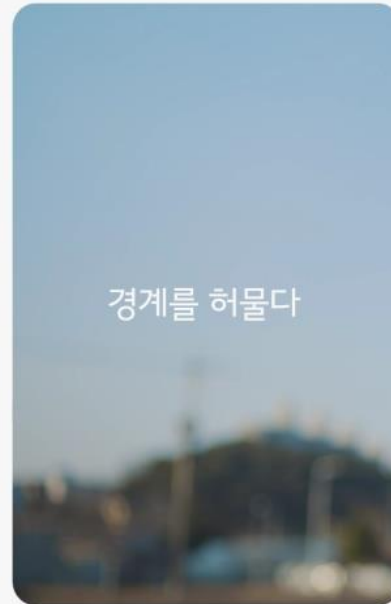


#영상콘텐츠

지자체 홍보영상

제천시 관광 홍보영상 위케이션

‘여행과 일상의 경계를 허물다’라는 메인 카피를 중심으로
서울과 제천의 접근성을 강조하고 워라밸을 중시하는
MZ 세대의 가치관과 생활방식을 저격하는 연출
청량미 넘치는 영상미에 역동적인 편집 효과를 가미



#영상콘텐츠

지자체 홍보영상 의성군

의성의 변화무쌍한 모습을 담아내며 여행의 목적을 강조하는
'비우고 떠나 채워서 돌아오는 여행'이라는 메인 카피로
영상 콘셉트를 명확하게 전달



#영상콘텐츠

지자체 홍보영상 사천시

<어벤져스:엔드게임> 속 명대사 '3000만쯤 사랑해'의 차용으로
'사천'의 지역명을 활용하여 '사천만큼 사랑해' 카피 개발
감성 카페와 SNS인생 사진 핫스팟 위주의
여행 콘셉트로 MZ세대를 타겟으로 홍보영상 제작



#영상콘텐츠

병원 홍보영상

시화병원 브랜드필름

시화병원의 과거부터 현재 그리고 미래까지
병원이 지향하고 있는 방향을 이야기하며,
실제 코로나 시국에 고군분투하는 모습을 통해
현실적이면서 진정성을 강조



[끝]이라는 건 마지막이 아닌
새로운 시작을 뜻합니다.



[다들 알아 줬는지 모르지만] 순천향 대학병원입니다



모든 환자에게 최선의 진료 를 제공하고



#영상콘텐츠

병원 홍보영상

바른세상병원



척추·관절 치료의 주 타깃인 40-60대를 모델로 설정 후
부모님 세대의 인기 예능 프로그램을 모티브로 친숙하게 연출
일반적인 병원홍보영상과 달리 소비자가 인정하는 좋은 병원이라는
역발상 구성을 통해 예비 환자의 자녀까지 타깃층 확장



바른세상병원
BARUNSEONG HOSPITAL
진료예약 1577-3175 분당선 아람역 3번출구



#영상콘텐츠

병원 홍보영상 총주박은안과

시청자와 공감대를 형성하는
도입 내레이션을 통해 영상 몰입도 극대화
삶의 모든 순간을 환히 밝힌다는 중의적 의미의
메인 카피를 통해 눈 건강 가치 제고



#영상콘텐츠

SNS유튜브 콘텐츠 시화병원

병원이 가진 엄격하고 진중한 이미지에서 벗어나
일반인이 알 수 없었던 내부적인 모습들을
다양한 컨셉을 빌려 친숙하게 표현



#영상콘텐츠

SNS유튜브 콘텐츠

마포 3D-FAB

3D 프린팅 기술의 전문성을 어필하고 지속적인 서비스 수요 창출을 위해 직접 기관을 찾아가 솔직한 리뷰 제공 실제 체험을 실시하여 진실된 모습을 보여주며 시청자에게 신뢰도 및 인지도 제고



#영상콘텐츠

SNS유튜브 콘텐츠

At센터 로이로그

로컬푸드 정보 제공 온라인플랫폼인 aT한국농수산물유통공사의
바로정보를 홍보하기 위한 바이럴 영상 제작
로컬푸드 홍보 캐릭터인 '로이', '컬이', '푸디'를 통해
로컬푸드 홍보 V-log 제작



#영상콘텐츠

SNS유튜브 콘텐츠

근로복지공단 근보라

근로복지공단이 실시하는 사업과 지원제도를 효과적으로 홍보하기 위해서 사연을 읽어주는 라디오 형식을 빌려 안내 관련 부서 담당자를 게스트로 출연시켜 전문성 및 신뢰도 제고 인포그래픽 자료를 활용하여 명확한 정보 전달



#영상콘텐츠

SNS유튜브 콘텐츠

국가보훈처 보이스

국가보훈처의 주요 업무 등을 소개하기 위해 뉴스 형식으로 연출
기관의 이미지를 고려하여 가볍게 튀지 않는 분위기에서
관련 인물과의 인터뷰를 통해 필요한 정보를 소개



#영상콘텐츠

농특산물 홍보영상

창원농업기술센터 창에그린

아름답고 창원과 이미지가 비슷한 맑은 청년의 모습을 감성적으로 연출
신선한 농산물을 재배하는 청년 농부의 모습과 신선한 농산물을 맛있게
요리하는 모습으로 자연이 주는 여유와 힐링을 담음



#영상콘텐츠

농특산물 홍보영상 남해군

남해 농특산물 종합 홍보영상 제작 [마늘/고사리/시금치/한우]
맑고 깨끗한 자연의 느낌을 담아내어 영상미 극대화
남해군 먹거리의 특징점을 설명하는 내레이션을 통해 브랜드 이미지 제고



#영상콘텐츠

농특산물 홍보영상

해남미소

농특산물 쇼핑몰 '해남미소' 홍보영상 제작
관용구를 활용한 엔딩 카피를 통해 소비자의 브랜드 이해도 제고
운율감 있는 내레이션을 통해 브랜드명을 효과적으로 각인



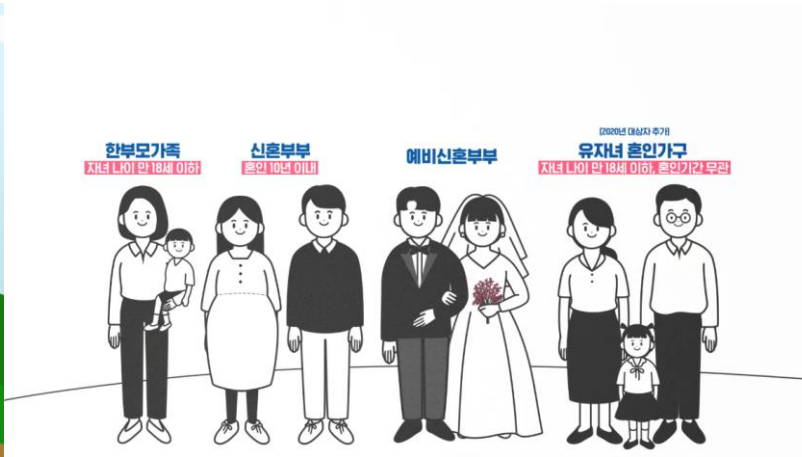
모션그래픽

타겟 맞춤형 콘텐츠 제작으로 차별화된 크리에이티브를 선보입니다

지자체 홍보영상



공공기관 홍보영상



기업 홍보영상



#모션그래픽

기업홍보영상 메가박스그린박스

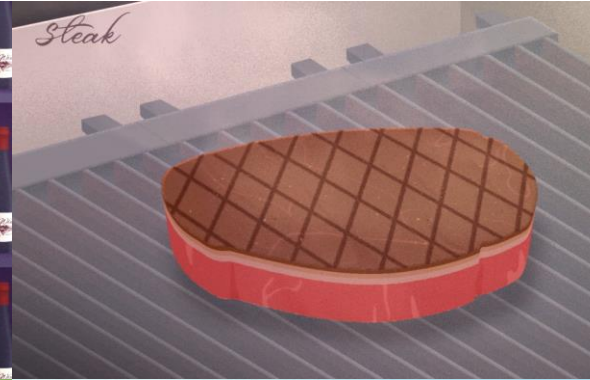
스톱모션 기법으로 실사 이미지와 귀여운 모션그래픽의
조화로 아기자기한 톤앤매너의 영상제작
색감을 강조한 배경과 화이트 톤의 질감 있는 테두리로
감각적이고 트렌디한 느낌



#모션그래픽

기업홍보영상 파브리카

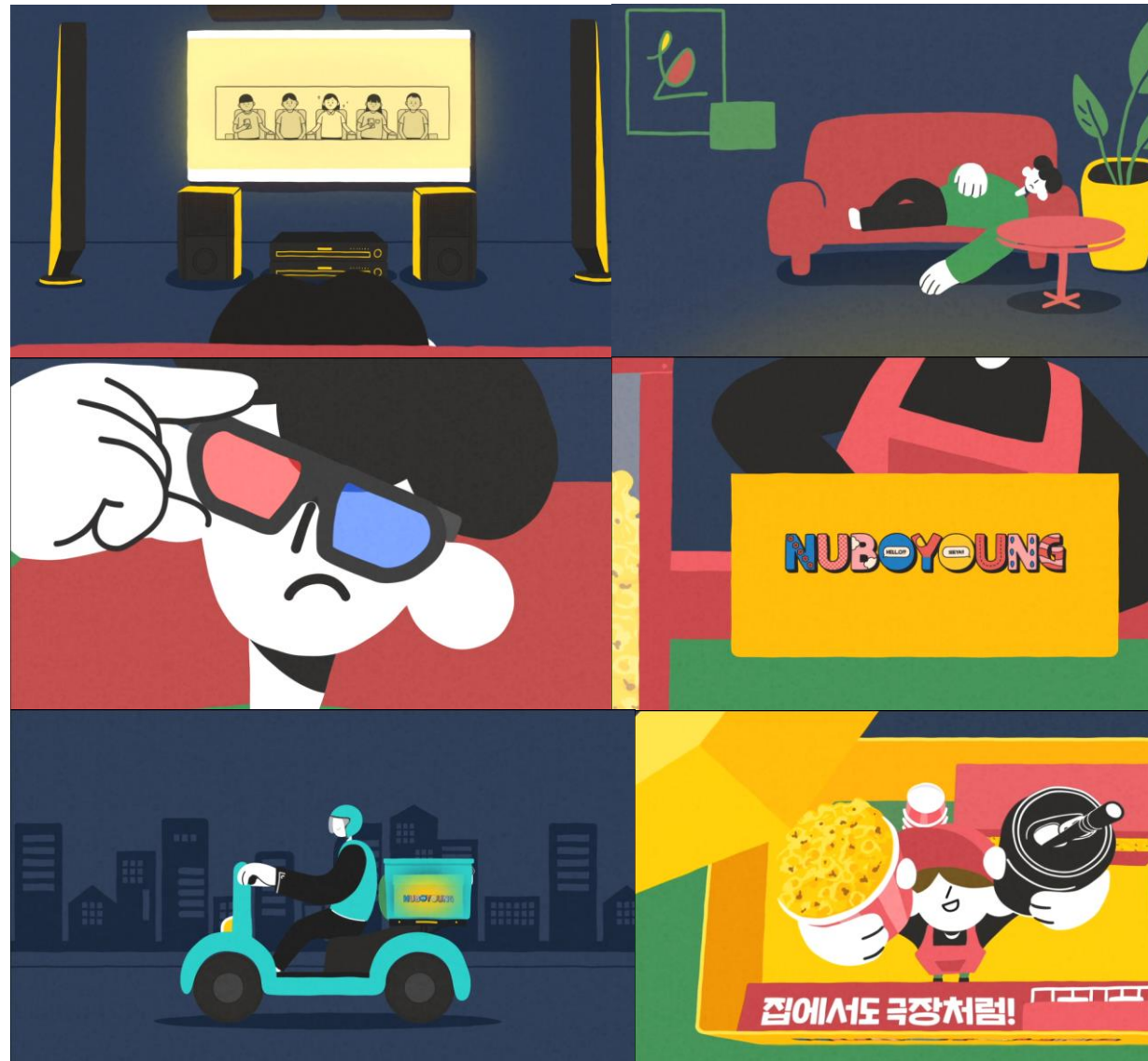
규칙적으로 맞아떨어지는 이미지를 활용하여 제작한 모션그래픽
영상의 흐름과 장면에 맞는 잔잔하고 부드러운 사운드를 삽입하여
시청각적으로 만족감이 드는 중독성 강한 영상제작



#모션그래픽

기업홍보영상 누보영

쉽게 배달로 즐길 수 있는 팝콘 가게 누보영을 홍보하기 위해
집에서 팝콘을 주문해 홈시네마를 즐기는 모습을 모션그래픽으로 제작



#모션그래픽

기업홍보영상 영보나

영화 관련 콘텐츠와 이벤트를 진행하는 영보나 채널을
홍보하기 위해 제작된 모션그래픽 영상
부드러운 애니메이션 효과와 깔끔한 그림체로 정보전달력 제고

영화보고나서.



영화계
한 이슈

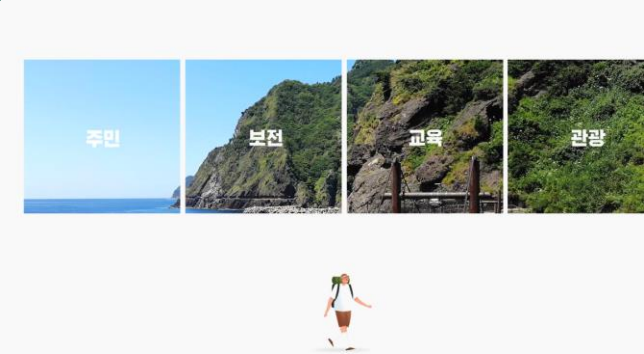
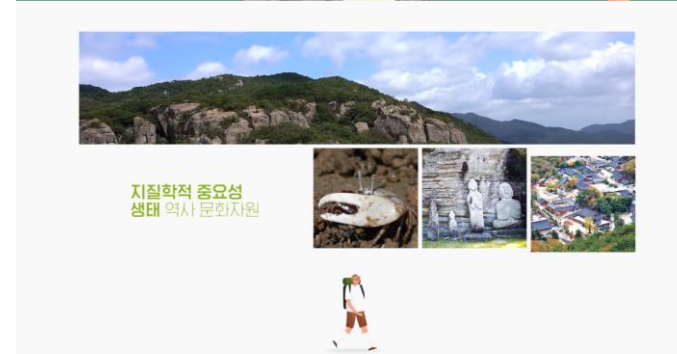
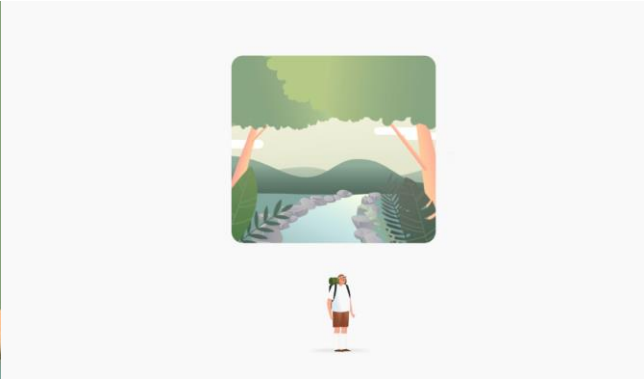


#모션그래픽

공공기관 홍보영상

국가지질공원

실사와 모션그래픽을 적절하게 조합하여 정보전달과 영상미를 조화롭게 연출. 깔끔한 인포그래픽을 통해 전하고자하는 정보를 쉽고 명확하게 이해할 수 있도록 모션그래픽 영상 제작

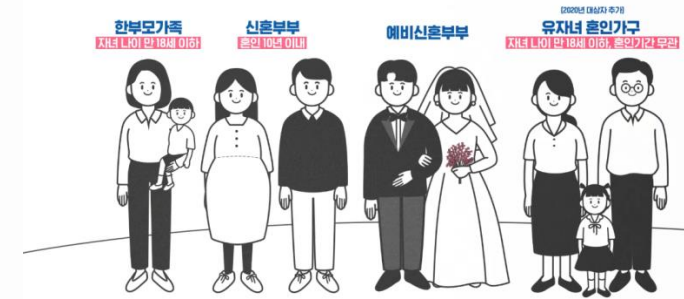
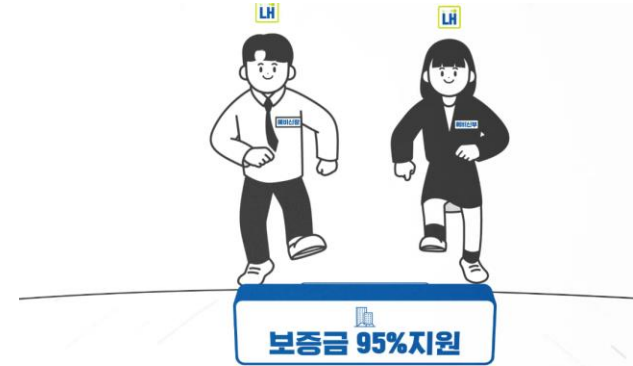


#모션그래픽

공공기관 홍보영상

LH 신혼부부 전세임대주택자금

모션그래픽 캐릭터를 활용해 사업 대상자 모두가 쉽게 이해할 수 있도록 정보전달력 제고. 사업의 중요키워드를 영상 흐름에 따라 눈에 띄게 삽입하여 제도에 대한 효과적 홍보 밝고 화사한 영상연출로 국민들에게 희망의 메시지 전달



#모션그래픽

공공기관 홍보영상

김포청년공간 창공

김포청년 공간 '창공'의 로고 색상인 네이비블루와 노란색을 활용하여 모션그래픽 영상 제작
'창공'의 타겟인 청년들을 캐릭터로 제작하여 '창공'에 대한 관심도와 친밀도 향상



청년들이
100%에



즐거움을 더하고
다양한 사람들과 어울리며



힐링공간까지
지친 마음에 필요한



#모션그래픽

지자체 홍보영상

금산 인삼

금산군 대표 인삼 캐릭터를 활용한 모션그래픽으로
금산전통인삼농업의 유산적 가치를 남녀노소 알기 쉽게 표현
캐릭터의 내레이션을 통해 설명하여 영상의 몰입도 증가



#모션그래픽

지자체 홍보영상

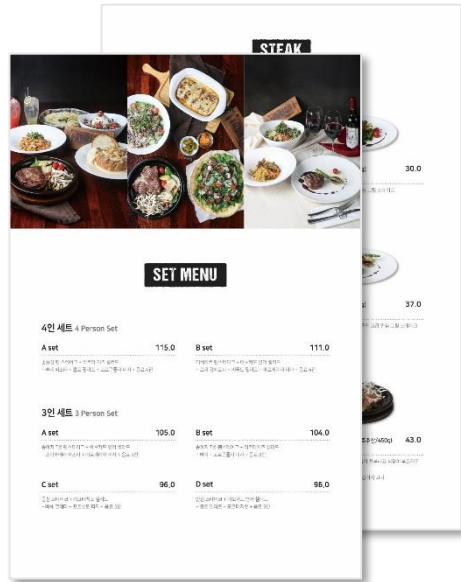
서울시 찾아가는 동주민센터

회화적 이미지의 화풍과 아웃라인으로 자연스러운 수채화와 손 그림 느낌을 동시에 표현하여 시각적인 친밀도 향상을 통해 주요 사례자와 주변 인물들을 구분하고, 표정을 심플하게 그려내 주목도를 높이고 흥미 유발



디자인콘텐츠

차별화된 기획과 높은 퀄리티로 고객의 시선을 끄는 디자인을 제공합니다



외식업 디자인



리플릿&포스터



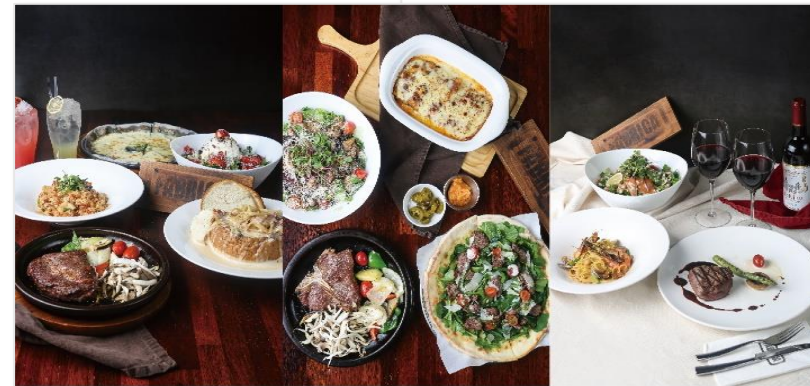
캐릭터개발

#디자인콘텐츠

외식업 디자인

파프리카

이탈리안 양식 레스토랑과 어울리는 고급스러운 이미지를 연출한 메뉴판. 음식이 최대한 주목될 수 있도록 배경색을 쓰지 않은 무난하지만 깔끔한 디자인



SET MENU

4인 세트 4 Person Set

A set 115.0

풍등심 현 스테이크 + 리코타 치즈 샐러드
- 허니 파스타 + 톨로 칼라프 + 그로군롤라 피자 + 음료 4잔

B set 111.0

아베리코 팬스테이크 + 아보카도 연어 샐러드
+ 로제 감베로니 + 씨푸드 밀라노 + 마르케라타 피자 + 음료 4잔

3인 세트 3 Person Set

A set 105.0

송아지 T본 현스테이크 + 아보카도 연어 샐러드
- 프리마베라 파스타 + 티르케리파 피자 + 음료 3잔

B set 104.0

송아지 T본 팬스테이크 + 리코타 치즈 샐러드
+ 허니 파스타 + 그로군롤라 피자 + 음료 3잔

C set 96.0

등심 스테이크 + 리코타 치즈 샐러드
- 베헤 크레파 + 프로슈토 피자 + 음료 3잔

D set 96.0

안심 스테이크 + 아보카도 연어 샐러드
+ 톨로 칼라프 + 포르미지오 + 음료 3잔

STEAK

스테이크



등심스테이크 (호주산/200g) 30.0

Sirloin Steak

고소한 육즙과 쫄면 맛이 일품인 등심 그릴 스테이크



안심스테이크 (호주산/200g) 37.0

Tenderloin Steak

풍부한 육즙과 부드러운 식감이 일품인 고급 안심 그릴 스테이크



송아지 T본 팬 스테이크 (호주산/450g) 43.0

Veal T-bone Pan Steak

최고급 송아지 T본을 요리하여 육즙이 풍부하고 식감이 부드러운 팬 스테이크

*Veal - 8개월 미만 호주산 최고급 송아지 고기

#디자인콘텐츠

외식업 디자인

누보영

‘누워서 보는 영화관’이라는 누보영 네이밍 컨셉에 맞추어 영화 관람을 연출한 디자인. 키치한 색감과 캐릭터 표현으로 소비자에게 브랜드에 대한 친밀감 제고



#디자인콘텐츠

리플렛&포스터

문화체육관광부

국민체육진흥공단의 스포츠강좌이용권 지원사업으로 홍보 리플렛과 포스터를 디자인. 사업에 대한 정보를 깔끔한 인포그래픽으로 담아내어 대상자의 참여 확산에 기여

※ 스포츠강좌이용권 사업은 국민체육진흥기금, 복권기금으로 운영되고 있으며, 사후적 가치 실현에 기여하고 있습니다.

스포츠강좌이용권이란?

경제적 어려움이 있는 가정의 유·청소년에게 체육활동 참여 기회를 제공하기 위해 스포츠강좌이용권 가맹시설을 이용 시 월 최대 8.5만원의 스포츠 수강료를 지원하는 제도입니다.

어떻게 사용하나요?

이용방법

- ① 스포츠강좌이용권 신청(홈페이지 신청 또는 시/군/구 방문신청)
- ② 기초자치단체(시/군/구)에서 이용자 신청
- ③ 카드발급 신청/수령
- ④ 홈페이지 시설/강좌 검색
- ⑤ 홈페이지 강좌 신청/결제
- ⑥ 스포츠강좌이용권 수강

이용가능시설 : 스포츠강좌이용권 가맹시설 (홈페이지 확인가능)

이것만은 꼭! 알아두세요

- 부정수급이란?
지원금을 부정한 방법으로 지급받거나, 부정하게 사용하는 것을 말합니다.

① 이용자 본인이나 다른 보호자 가구원 등이 카드를 결제해 수강료를 지원하는 경우

스포츠강좌이용권 Q&A

Q1 2021년 이용자입니다. 다시 신청해야 하나요?
네 2022년 지원을 받기 위해서는 재신청해야 합니다. 이후, 지자체 신청이후에 따라 지원여부가 결정됩니다.

Q2 홈페이지를 통해 신청했습니다. 접수 확인은 어디서 하나요?
네 스포츠강좌이용권 홈페이지 > 로그인 > MY페이지 > 강좌이용권 신청현황에서 확인 가능합니다.

Q3 수강자력이 변동되었습니다. 이용할 수 있나요?
스포츠강좌이용권 대상자로 선정되어 지원받으시는 도중, 지원자력이 변동되었을 경우 다음달부터 지원이 중단됩니다.

Q4 카드발급은 어떻게 하나요?
카드발급은 온라인 또는 유선전화로 통해 발급이 가능합니다.
온라인 : 신청카드 홈페이지 > 스포츠발급처 검색 후 신청
유선전화 : 내선번호 신청후 이후 7일 이내 본인자 신청하지 않을 경우 신청카드사에서 대상자에게 안내 및 발급 진행

Q5 신용불량자입니다. 카드발급이 가능한가요?
네, 행복지킴이 프로그램 가입 후 발급 받으실 수 있습니다. (신원보증, 능력보증, 및 재입문증)

Q6 미성년자입니다. 세대 내 성인이 없을 경우 카드발급이 가능한가요?
네, 만 14세 이상이면 카드발급이 가능합니다. 다만, 미성년자의 카드발급이 원활하지 않을 수 있으니 이용 유의하시길 바랍니다.

Q7 강좌금액이 8.5만원을 초과합니다. 결제가 어떻게 진행되나요?
지원금 8.5만원이 초과되는 금액은 본인이 부담하셔야 합니다. 이용권카드 연계결제에 초과금액만큼 잔액이 있어야만 결제가 진행됩니다. (예: 수강료 10만원 - 지원금 8.5만원 = 본인부담금 1.5만원)

Q8 결제취소는 어떻게 하나요?
스포츠강좌이용권 홈페이지를 통해 결제취소를 요청합니다. 이후, 시설 운영자가 결제 취소 승인을 할 경우 결제가 취소됩니다.
※ 취소요청방법 : MY페이지 > 수강신청/결제내역

svoucher.kspo.or.kr

KSPD
국민체육진흥공단

서울시 송파구 물방목로 424 (스포츠타운빌)
TEL : (02)410-1298~9 FAX : (02)410-1439



svoucher.kspo.or.kr

svoucher.kspo.or.kr

우리 아이들의 건강한 내일을 스포츠강좌 이용권이 지원합니다!

이용자용



문화체육관광부 국민체육진흥공단 KSPD 국민체육진흥공단

#디자인콘텐츠

인쇄광고

한국농수산물유통공사 바로정보

로컬푸드 정보 제공 온라인플랫폼인 at한국농수산물유통공사의 바로정보를 이용하는 농가지원을 위해 농가 홍보용 콘텐츠 제작 직접 취재 및 인터뷰를 통한 농가 맞춤형 홍보물 제작 지원

박정순 농부님의 농산물은 평택시에 위치한 모든 로컬푸드 직매장에서 만나실 수 있습니다. 2021년 4월

이달의 로컬푸드 농부

“ 우리나라를 대표하는 품목인삼 미래를 보고 재배하겠습니다 ”

박정순

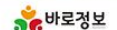
박정순 농부님

정도홍

www.baroinfo.com

박정순 농부님의 자세한 이야기는 바로정보 이달의 로컬농부 영상을 확인해주세요.

www.baroinfo.com



#디자인콘텐츠

리플렛&포스터

시청자미디어재단

IPTV, 케이블 TV 등 가입 시 중요한 정보를 문자로 안내 받을 수 있는 서비스를 홍보하기 위한 포스터 디자인. 직관적인 화면을 포스터에 담아내어 이용자들에게 서비스의 효용성을 어필

우리집 유료방송 가입 정보

이제 더 간편하게 **문자**로 확인하세요!



유료방송 가입자 **누구나** 확인 가능합니다



#디자인콘텐츠

로고제작

영보나, 누보영



영화전문 정보채널 영화보고나서 '영보나'의 초성으로 로고를 제작
시그니처인 보라색 그라데이션을 배경으로 삽입하여 세련미 강조

영화관스낵 배달가게 누워서보는영화관 '누보영'을 동그란 서체로 삽입
팝콘을 상징하는 노란색을 활용한 팝콘 모양의 로고 제작

#디자인콘텐츠

캐릭터 개발

생명존중희망재단 통합 홍보

2022년 캠페인의 정체성을 담은 네이밍과 디자인으로 리브랜딩한 생명존중희망재단 캐릭터 개발 및 제작 역할과 성격을 통해, 자살예방에 필요한 다양한 요소 표현

희망 지키미들 (가제)



캐릭터	사랑과 희망을 더해주는 러더	행복을 마구마구 불러주는 비웃	슬픔을 잊게 해주는 뽀요	걱정과 고민을 듣고 나눠주는 누미
성격	쾌활하고 에너지가 넘침	포근하고 따뜻한 마음으로 다른 사람을 너그럽게 감싸줄 수 있음	사람을 너무나도 좋아해서 언제나 먼저 다가가는 성격	친절하고 상냥하며 공감 능력이 매우 뛰어나
역할	키다리 특수 안경으로 도움이 필요한 사람을 언제나 재빨리 발견할 수 있음	키다리 팔과 배를 가진 배로 배로의 품 안에서 위안을 받고, 행복감을 느낄 수 있음	힘들어하는 사람에게 특유의 애교 와 재롱 으로 위로의 마음을 전하고, 슬픔을 잊게 해 줌	헤드셋 의 인테니 를 통해 마음이 힘든 사람들의 내면의 소리까지 감지하여, 걱정과 고민을 듣고 나눠 줌

#디자인콘텐츠

캐릭터 개발

누보영

다양한 동물 캐릭터로 영화를 즐기는 다양한 유형을 표현
각 캐릭터 별로 성향과 취향이 존재하고,
누보영의 다채로운 정체성을 노랑, 파랑, 빨강의 컬러로 표현

AGAIN NUBOYOUNG

다시, 누워서 보는 영화관



NUBOYOUNG FREINDS



#디자인콘텐츠

카툰&패치

헬로우하비오

브랜드 헬로우 하비오의 정체성인 스마일 로고를 활용하여
행복함과 귀여운 느낌의 카툰과 패치 제작



#디자인콘텐츠

카툰&패치

아산시 아동 권리 교육 킷톤

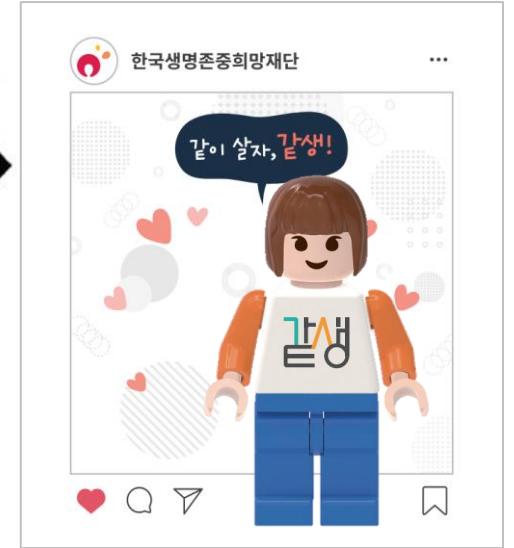
아동 학대, 차별 등 지나치기 쉬운 아동 권리를 알려주고 지켜주기 위한 내용으로 총 15화 제작. 모바일 환경에 맞추어 텍스트는 최대한 함축하고 주 타겟의 특성을 고려한 파스텔톤 색상과 귀여운 캐릭터 작화로 디자인



#디자인 콘텐츠

굿즈 제작

한국생명존중희망재단 서포터즈 굿즈



한국생명존중희망재단의 자살예방 캠페인 홍보를 위해 다양한 굿즈를 제작하여 배포. 특히 대학생 서포터즈 특성을 담은 활용도 높은 굿즈, 캠페인 메인 슬로건을 활용한 다이어리를 제작 배포



#디자인 콘텐츠

굿즈 제작

한국생명존중희망재단



한국생명존중희망재단의 사업 비전과 설립 목적,
재단 내 행사를 표기한 다이어리와 달력을 제작하여
재단의 사업을 대내외적으로 홍보

PPL

적재적소에 배치하여 돋보이는 홍보를 진행합니다

유튜브 14F

TVPPL

유튜브 폭소바겐



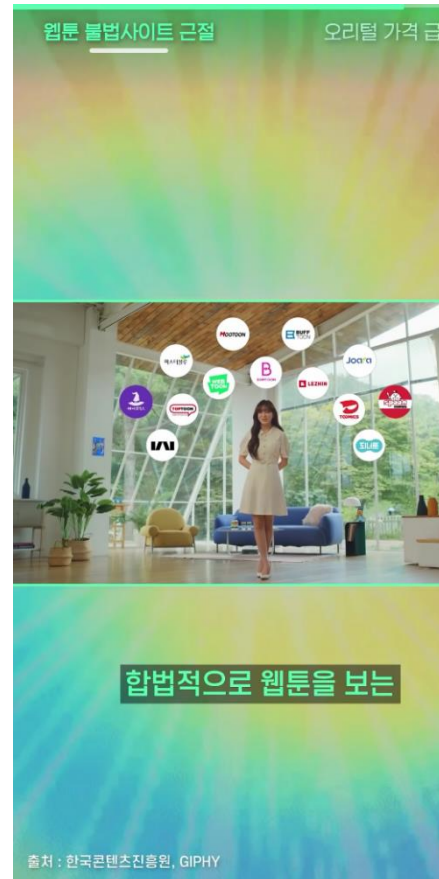
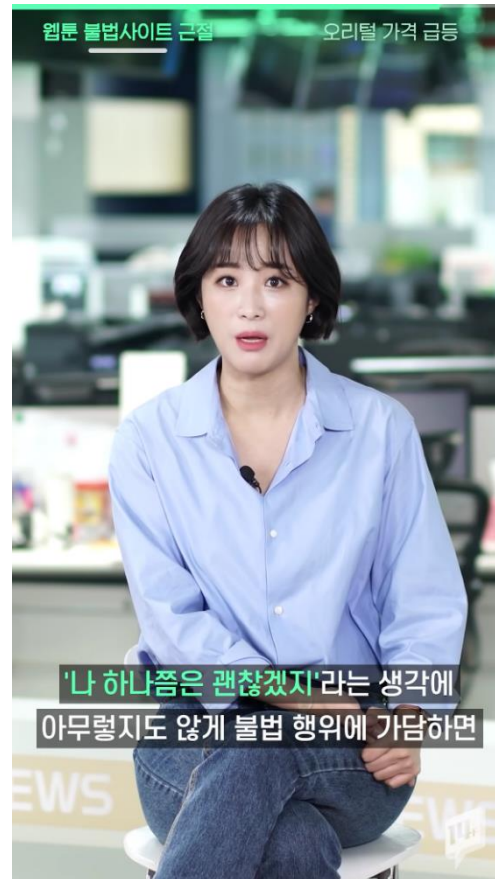
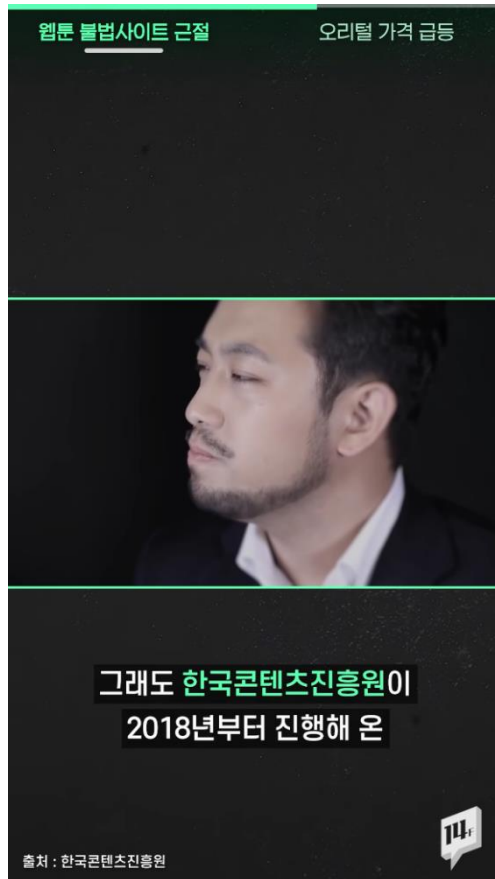
#PPL

PPL

불법웹툰사이트 이용근절 캠페인

유튜브 14F

독자 vs 독자의 컨셉으로 달라진 캠페인의 정보를 전달하기 위해 메인 타깃인 mz세대가 주로 보는 14F 채널과 콜라보하여 정보전달형 PPL 진행



#PPL

TVPPL

한국양봉협회 종합홍보

한국 양봉산물의 우수성을 홍보하고 오해를 해소하기 위해 PPL 진행.
면역력 강화라는 장점을 베이스로 양봉업 시즌이슈에 맞는 TVPPL 송출



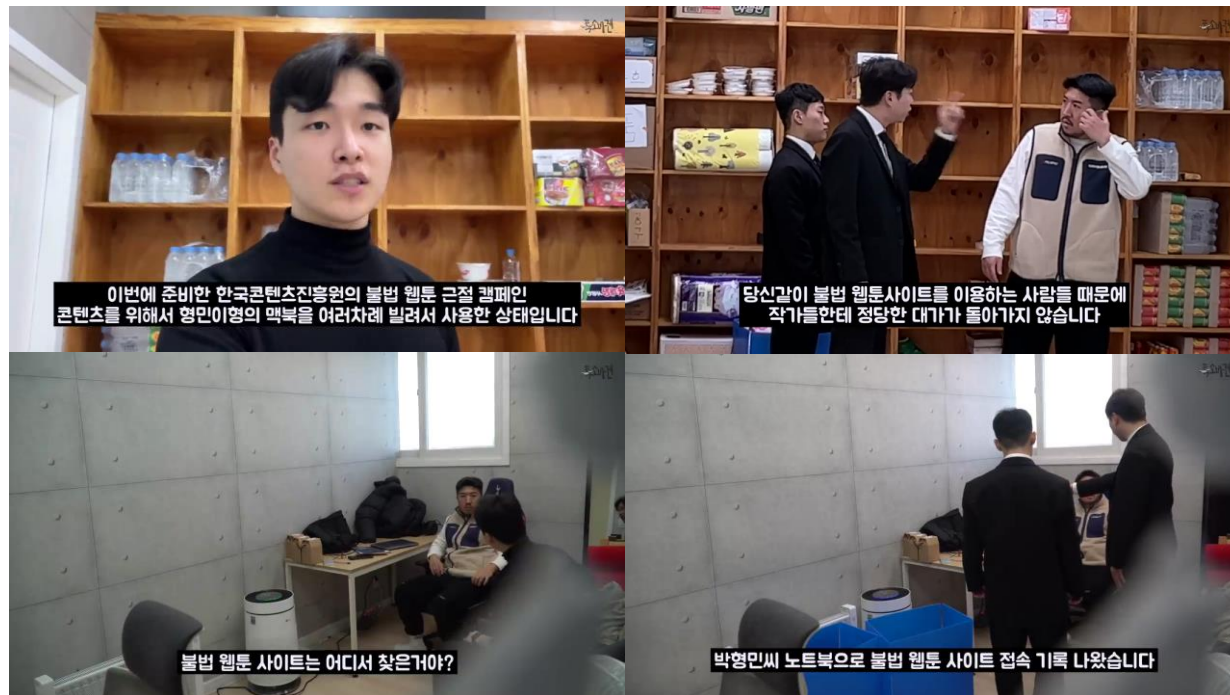
#PPL

PPL

불법웹툰사이트 이용근절 캠페인

유튜브 폭소바겐

실제 상황처럼 꾸며진 장면들로 불법웹툰 사이트를 이용했을 시 어떠한 문제가 발생하는 지 이해하기 쉽게 영상으로 제작
유튜브 폭소바겐과 콜라보하여 파급력을 높임



**특화된 콘텐츠를 발굴하는
플랫폼 서비스 전문기업 '마제스타지' 입니다.**

대표전화 02 515 9473 maze_official@majestade.co.kr

홈페이지 1:1 채팅상담 majestade.web-factory.co.kr/